

L'eau, capital bien-être & santé

Océane 10000

Fontaine Industrielle

La fontaine Océane est un modèle conçu pour des industries, grandes collectivités (hôtels, universités etc.). Elle peut fournir de 1000 à 1200 litres par heure d'eau pure d'eau pure et vivante grâce à un système à osmose inverse et à son procédé unique de biodynamisation.



Fontaine Océane 10000

SPÉCIFICATIONS

Procédé de traitement	Osmose Inverse
Débit	1000 à 1200 LPH
Dimensions	H 130 x L 240 x l 150cm
Poids	1000 kg
Pompe Haute Pression	Grundfos – 1 pompe modèle CR à haut rendement
Pompe primaire	Grundfos – 2 pompes modèle CR à haut rendement
Pression opérationnelle	Max. 35 bars
Pression de l'eau en alimentation	2,5 à 6 bars
Voltage	400v/50Hz Volts (3 phases)
Filtres	Certifiés N.S.F
Matériaux	Inox

Ces systèmes sont proposés et adaptés suivant la qualité de l'eau à traiter.

SYSTÈME DE FILTRATION

- Filtres à sédiments
- Pré-filtre à charbon
- Membrane d'osmose inverse
- Biodynamisation

EN OPTION

- Micro Filtration avec UV
- Membrane Ultra Filtration
- Pré-filtre externe
- Information Son & Lumière®

Pour les professionnels du Bio



Spa



Eau de boisson



Eau vivante



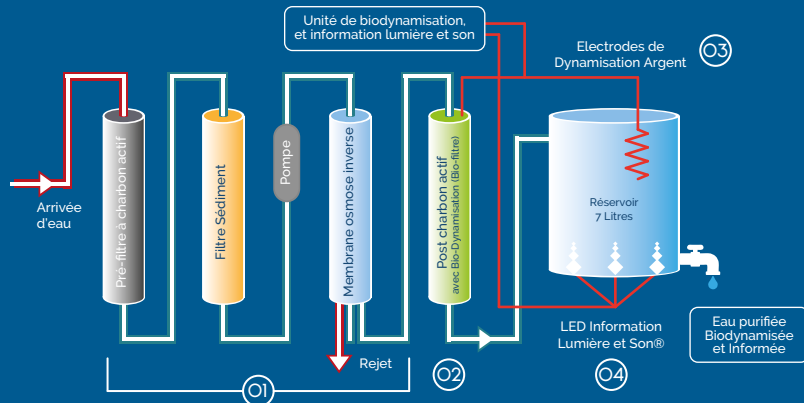
Restaurant



Sans chlore ni polluant chimique, l'eau d'Aqua Dyn Auroville est équilibrée et faiblement minéralisée, ses vibrations de très hautes fréquences la rendent mieux assimilable.

Elle favorise l'hydratation cellulaire, optimise les fonctions biologiques et préserve notre plein potentiel de bien-être, santé et vitalité. Cette technologie est désormais brevetée au niveau international.

CIRCUIT DE BIOFILTRATION / BIODYNAMISATION AVEC LUMIÈRE ET SON®



1 Purification Extrême & Biofiltration

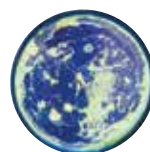
Trois types de filtration (charbon actif, sédiment et osmose inverse) assurent une pureté physique, chimique et bactériologique de l'eau. Ce système de filtration extrême élimine les bactéries, le chlore, les pesticides, les nitrates, les métaux lourds et l'excédent de solides dissous pour vous garantir une eau parfaitement pure.

2 Biodynamisation

La « biodynamisation » crée une « perméation » entre l'eau traitée et les ondes à hautes fréquences captées par un oscillateur et un condensateur à la cire d'abeille. Ces énergies structurantes sont transmises à l'eau par deux électrodes d'argent. La première est placée dans le biofiltre et assure une dynamisation en continu de l'eau. La seconde électrode, spiralée, est plongée dans le réservoir, elle permet d'entretenir un processus constant de diffusion de ces ondes et de libérer des ions d'argent dans le réservoir d'eau de la fontaine. Ce traitement dans sa globalité revitalise l'eau, support universel de la vie.

3 Information Lumière & Son®

Grâce à la technologie innovatrice d'Aqua Dyn Auroville, l'eau est en permanence baignée par un champ lumineux porteur d'ondes sonores à l'intérieur du réservoir. Une musique sélectionnée et enregistrée (Bach, Mozart, Beethoven...) est diffusée en boucle, portée par des rayonnements infrarouges ou lumineux. Ces ondes sonores optimisent le taux vibratoire de l'eau et augmentent ainsi ses propriétés d'eau vivante.



Eau du robinet
eau morte



Eau dynamisée
eau vivante



Eau dynamisée avec
des fréquences sonores

4 Libération d'oligo-éléments

Pendant la biodynamisation, l'électrode utilisée perd une infime partie de son poids sous forme d'oligo-éléments. Sous cette forme « ionique », à l'état naissant, les oligo-éléments deviennent immédiatement assimilables par notre corps.

AQUA DYN AUROVILLE

Centre de Recherche pour une eau pure & vivante

Créé en 1994 à Auroville, "cité universelle" pour l'unité humaine, Aqua Dyn est un Centre de Recherche et de Développement sur les bienfaits de l'eau pure et vivante. Inventeur de l'eau biodynamisée et informée Lumière & Son®. Les fontaines d'Aqua Dyn Auroville offrent une eau de boisson biocompatible avec l'eau de notre corps, notre « eau biologique ».

Votre Conseiller-Distributeur
agréé Aqua Dyn Auroville